

# 한국교양기초교육원



# 한국교양기초교육원은

## 교양기초교육의 발전을 위한

## Network-Hub 로서

## 새 시대를 열어왔습니다.

- 03 제4대 이재성 원장 취임
- 04 전문대학 교양교육 권고(안) 공표
- 06 전문대학 사후모니터링 사업 시작
- 07 전문대학 교양교육 컨설팅 우수 개선대학 선정
- 12 AI기반 학생 맞춤형 교육지원사업(대학수학) 성과 워크숍 개최

- 06 전문대학 기관장 컨설팅 사업 시작
- 07 AI기반 학생 맞춤형 교육지원사업(대학수학) 시작
- 08 전문대학 글쓰기 피드백 시스템 지원사업 시작
- 10 2023 국제 교양교육 포럼 개최

- 03 일반대학 기관장 컨설팅 사업 시작
- 통합과학 온라인 교육 플랫폼 구축
- 우수 교과목 개발 TF팀 발족
- 04 글쓰기 피드백 시스템 시범사업 운영

- 06 모든 대학생을 위한 통합과학 지원사업 운영
- 12 2022 국제 교양교육 포럼 개최
- 교양교육 컨설팅 우수대학 선정
- 「2022 대학 교양기초교육의 표준모델」 공표

2024

2023

2022

2021 ~

미래를 열어갈 교양기초교육의  
도약과 발전을 위하여!

2021

- 04 제3대 이보경 원장 취임
- 09 전국 대학생 교양 콘테스트 개최
- 11 모든 대학생을 위한 과학교양교육 토론회 개최
- 12 통합과학교재 「과학 산책, 자연과학의 변주곡」 발간
- 2020 국제 교양교육 포럼 개최
- 교양교육 컨설팅 우수대학 선정

2020

2019

- 05 대학 교양교육 통합 과학 교재 개발 연구팀 발족
- 10 2019 국제 교양교육 포럼 개최
- 11 대학 교육 선진화를 위한 교양교육 혁신 토론회 개최
- 12 교양교육 컨설팅 우수대학 선정

2018

- 03 전문대학 기초교양교육 컨설팅 기획위원회 발족
- 08 전문대학 기초교양교육 컨설팅 사업 시작
- 09 일반대학 사후모니터링 사업 시작
- 11 2018 국제 교양교육 포럼 개최
- 12 교양교육 컨설팅 우수대학 선정

2017 ~ 2020

대학 교육의  
새지평을 열다

2017

- 09 대학 교양교육 심화 컨설팅 사업 시작
- 교양기초교육 우수 교과목 공모전 개최
- 10 대학 교양교육의 기초과학교육(BSM) 강화 전략 세미나 개최

2011 ~ 2016

한국 교양기초교육의  
토대를 닦다

2011

- 07 한국교양교육센터 설립
- 제1대 손동현 원장 취임
- ‘기초교양교육 강화사업 기본계획’ 수립
- 11 ‘한국교양기초교육원(KONIGE)’으로 명칭 변경

2012

- 03 기관지 「두루내」 창간
- 05 전국 대학생 고전독해 에세이 콘테스트 개최
- 08 ‘대학 교양교육 컨설팅’ 사업 시작

2013

- 05/08 교양기초교육 우수 콘텐츠 콘테스트 개최
- 12 [강의3.0] 선포식 및 기념 심포지엄

2014

- 04 [인성교육3.0] 지원사업 운영
- 05 [융복합 강의3.0] 지원사업 운영

2015

- 07 인문재능 기부단 및 인문 멘토단 발족
- 08 전국 대학생 독서 토론 대회 개최
- 09 광복 70년 기념 전국 대학생 토론대회 공동개최

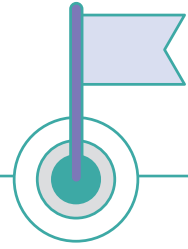
2016

- 06 교양교육 교·강사 워크숍 지원사업 운영
- 09 광복 70년 기념 전국 대학생 토론대회 공동개최
- 「2016 대학 교양기초교육의 표준모델」 공표
- 제2대 윤우섭 원장 취임
- 10 KBS특집 다큐(대학, 교양에 길을 묻다) 제작



# 1

## 비전 및 목표

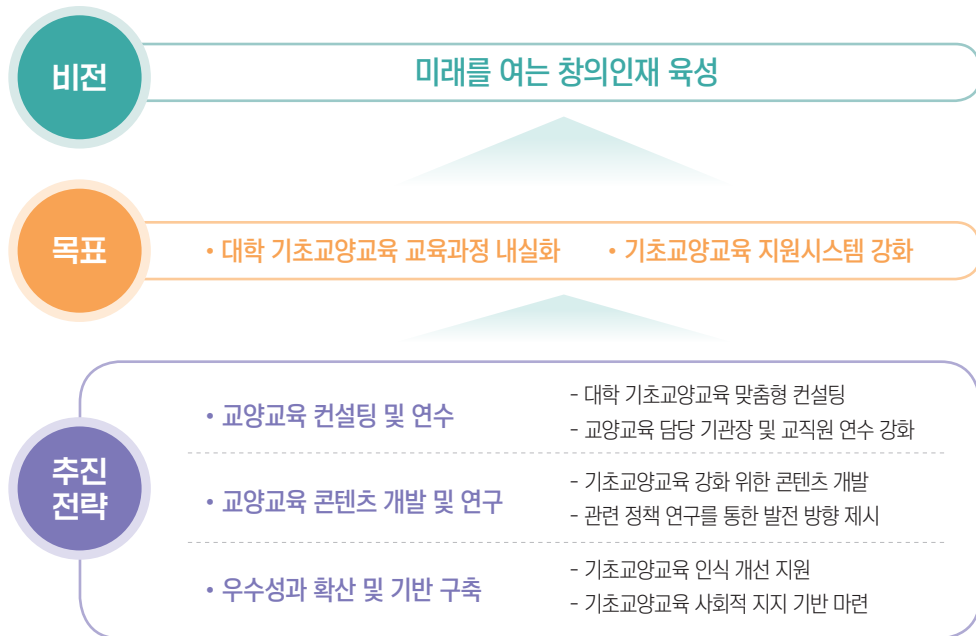


### 한국교양기초교육원, 대학 교육의 새지평을 열다

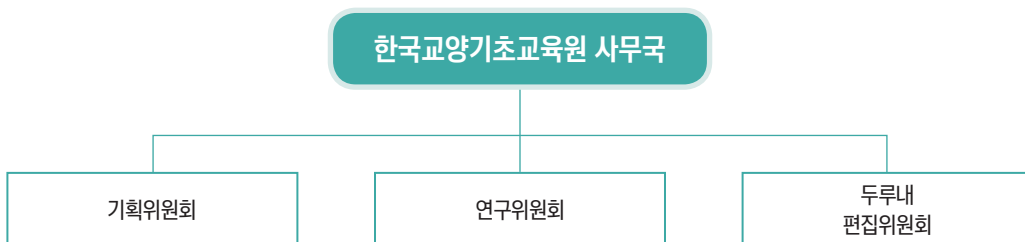
#### 뉴노멀 시대

미래 고등교육의 방향에 대한 공감대 형성  
개인과 공동체의 지속 가능한 성장을 위한 교양교육 체제 혁신에 앞장서겠습니다.

#### 비전 및 목표

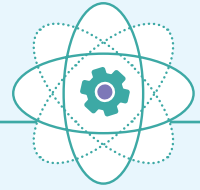


#### 조직도



# 2

## 교양교육 컨설팅 및 연수



### 대학 교양교육 컨설팅

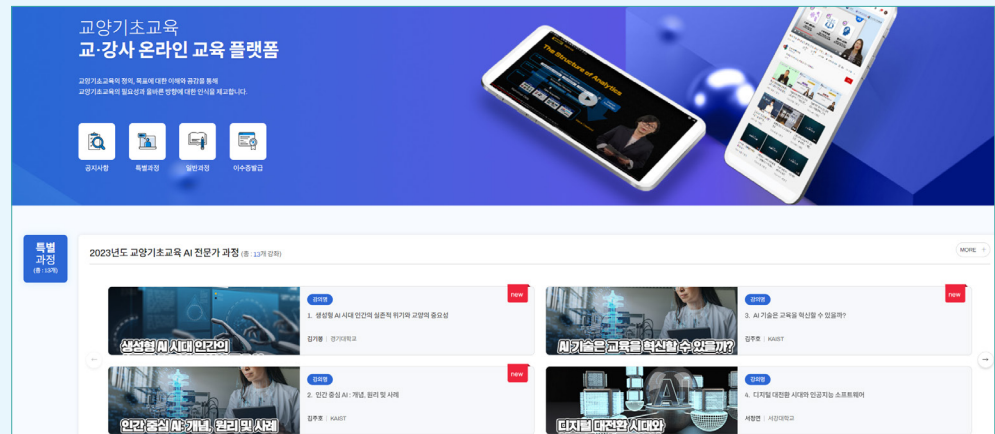
교양교육의 질과 학교 구성원들의 교양교육 역량 제고를 위해 교육과정 개선, 교육내용 심화, 교육역량 제고, 교육활동 지원 등 **대학 교양교육이 당면한 내적·외적 과제**들을 스스로 해결할 수 있도록 학내 전문가 및 외부 전문가들이 함께 문제를 진단하여 **새로운 대안**을 탐색하고 **실행**하도록 도와주는 **자문 활동**

한국교양기초교육원은 2012년부터 컨설팅 사업을 시작하여, **2017년도**에 대학 맞춤형 컨설팅인 **심화컨설팅 모델**을 도입하였고, **2018년부터는 전문대학으로 컨설팅 대상을 확대**하였으며, **2022년 기관장 컨설팅 신설**하여 운영

유형/연도	2012~2016	2017	2018	2019	2020	2021	2022	2023	합계
기본 컨설팅	122	41	29	30	24	16	14	8	284
심화 컨설팅	-	2	8	11	22	18	1	5	67
사후 모니터링	-	-	14	12	13	17	12	9	77
기관장 컨설팅	-	-	-	-	-	-	9	15	24
합계	122	43	51	53	59	51	36	37	452

### 교양교육 교·강사 연수

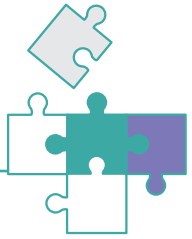
한국교양기초교육원은 대학 현장에서 교양교육을 담당하고 있는 교·강사의 교수능력 향상 및 역량 강화를 위한 연수 프로그램을 기획하고 동영상 제작하여 **교양교육 교·강사 온라인 교육 플랫폼(www.libedu.kr)**을 통해 공유



< 한국교양기초교육원 교양기초교육 교·강사 온라인 교육 플랫폼 (www.libedu.kr) >

# 3

## 교양교육 콘텐츠 개발 및 연구



### 교양교육 콘텐츠 개발

#### ▶ 글쓰기 피드백 시스템 운영

교양교육의 핵심적인 교육과정으로 자리 잡은 대학의 글쓰기 교육에서 교수자와 학습자 사이에 시공간의 제약 없이 **원활한 의사소통**을 통해 **학습이 효과적으로 이루어질 수 있도록** 지원하기 위한 **글쓰기 교육 온라인 시스템(www.wrt-konige.kr)** 구축 및 지원 사업 운영

#### ▶ 통합과학 교재 개발 및 온라인 플랫폼 운영

교양기초교육에서 과학교육을 내실화하고, 모든 학생이 과학적 소양을 함양하게 하고, 이를 통해 융합적·합리적인 사고력을 증진 시키고자 하는 것을 목표로 **2020년 “과학산책, 자연과학의 변주곡(통합과학 교재)”**를 발간하고 **통합과학교육 온라인 교육 플랫폼(bsm-konige.kr)** 구축



< 한국교양기초교육원 통합과학 교재 및 통합과학교육 온라인 교육 플랫폼 (bsm-konige.kr) >

#### ▶ AI 기반 학생 맞춤형 교육 지원사업(대학수학) 운영

SI기반 학습 튜터 또는 학습 시스템이 활발하게 개발되고 있으며 이를 활용하여 학생들이 자율적으로 학습하도록 지원하고, 교수자가 학생 수준에 맞춰 개별적으로 코칭 하는 교수방법의 도입이 필요한 시점이기 때문에 **AI 학습 시스템을 기반으로 하는 학생 맞춤형 교육(대학수학)**을 담당하는 **교·강사**를 지원하는 **공모사업 운영**

### 교양교육 연구 개발

교양교육 연구개발 사업은 한국교양기초교육원이 설립된 2011년도부터 꾸준히 진행된 사업으로 **교육과정 설계에서부터 성과평가 및 확산에 이르기까지 교양교육 전반에 관한 주제들을** 망라하여 진행되었고 **연구결과를 홈페이지(www.konige.kr)에 공개하여 대학 현장에서 자유롭게 접근하고 다각적으로 활용할 수 있는 토대 마련**

교육과정	교과목	교수학습	성과평가	교육정책	기타	합계
15	62	20	24	12	12	145



교양교육 관련 정보를 축적하고 확산합니다.



